

# Botlekspoortunnel



Figuur 1 Omgeving Botlekspoortunnel



Figuur 2 Botlekspoortunnel dienstgebouw A91



Figuur 3 Botlekspoortunnel dienstgebouw A92

Adres dienstgebouw A91	Rijksweg A15 Botlek Rotterdam
x-y coördinaten dienstgebouw A91	X: 81370,1 Y: 431827,3
Tankwagen aansluiting A91	Aan het gebouw. RVS DN150-RVS, Storz koppeling. Aangesloten op bassin.
Adres dienstgebouw A92	Vondelingenweg, Vondelingenplaat Rotterdam
x-y coördinaten dienstgebouw A92	X: 83217,4 Y: 432366,5
Tankwagen aansluiting A92	Aan het gebouw. DN150-St., Storz koppeling

Tabel 1 Botlekspoortunnel tankwagenaansluitingen



An aerial photograph of a road network. A green square labeled 'OS' is highlighted on a road. Blue lines with labels 0.9, 1.0, 1.1, 1.2, and 1.3 are drawn across the image, indicating a sequence or path. The image shows a mix of urban and green spaces, with roads, buildings, and trees visible.

*Figuur 5 Sophia spoortunnel dienstgebouw C91*



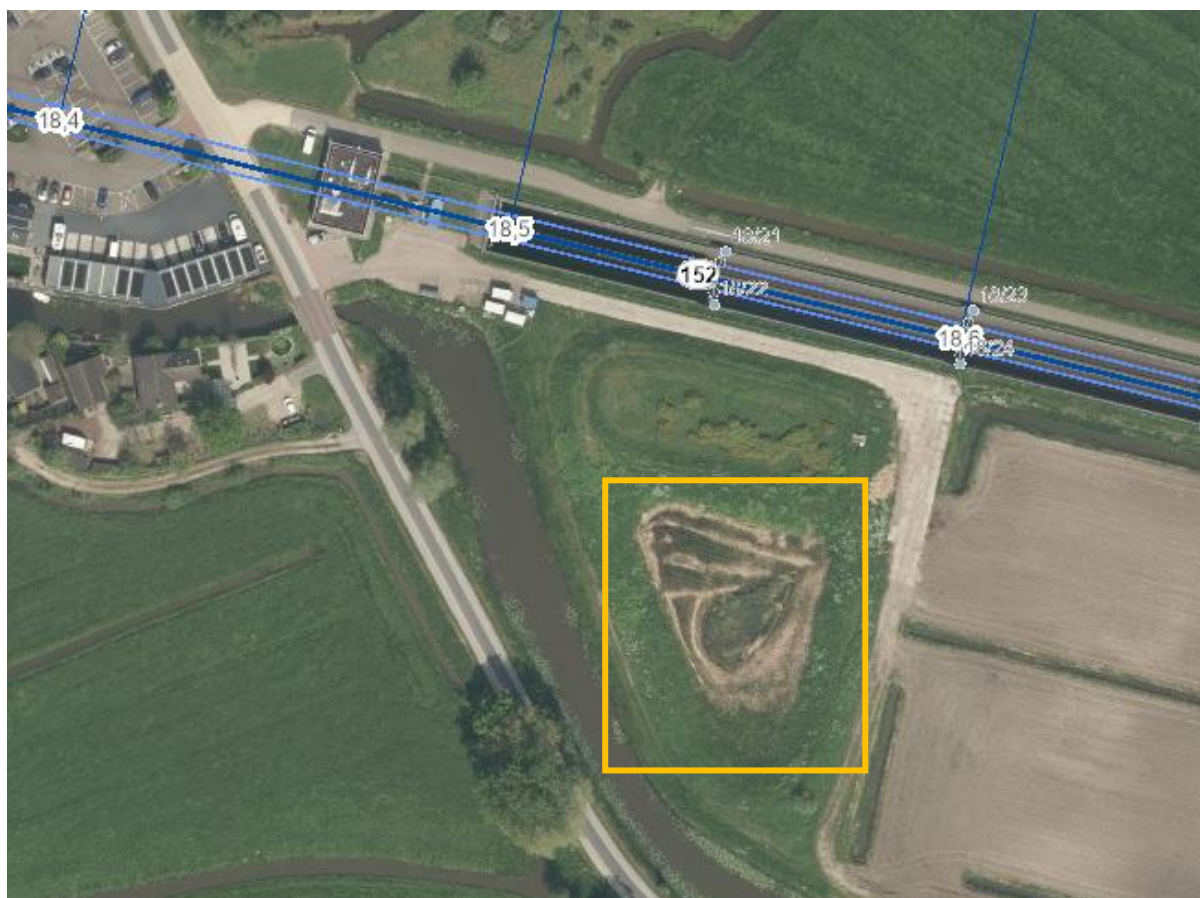


Figuur 6 Sophia spoortunnel dienstgebouw C95

Adres toeritgebouw C91	Buitendreef Zwijndrecht (Kijfhoek)
x-y coördinaten toeritgebouw C91	X: 101805,95 Y: 426564,1
Tankwagen aansluiting C91	Tijdelijke aansluiting gerealiseerd aan het gebouw. DN150-RVS, Storz koppeling. Vuilwatercontainer voor opslag aanwezig.
Adres dienstgebouw C92	Ambachtsezoom 3 Hendrik-Ido-Ambacht
x-y coördinaten tankwagenaansluiting C92	X: 103276,9 Y: 427110,5
Tankwagen aansluiting C92	Bij ingang terrein. DN150-RVS., Storz koppeling
Adres dienstgebouw C95	Bosweg 3, 2969 CG Oud-Alblas
x-y coördinaten tankwagenaansluiting C95	X: 107042,755 Y: 428882,417
Tankwagen aansluiting C95	Bij ingang terrein. DN150-RVS., Storz koppeling. Vuilwatercontainer voor opslag aanwezig.

Tabel 2 Sophia spoortunnel tankwagenaansluitingen

## Giessen spoortunnel



Figuur 7 Giessen spoortunnel dienstgebouw D93 en calamiteitenbuffer

Adres dienstgebouw D93	Neerpolderseweg 83, 3381 JR Giessenburg
x-y coördinaten calamiteiten buffer	X: 119443,010 Y: 427399,282
Ophaallocatie water	Water dient uit calamiteitenbuffer gehaald te worden. Oranje vierkant.

Tabel 3 Giessen spoortunnel ophaallocatie



## Pannerdensch kanaal spoortunnel



Figuur 8 Pannerdensch Kanaal spoortunnel dienstgebouw E91



Figuur 9 Pannerdensch Kanaal spoortunnel dienstgebouw E92

Adres Dienstgebouw E91	Lodderhoeksestraat 35 Angeren
x-y coördinaten tankwagenaansluiting E91	X: 195368,3 Y: 435664,9
Tankwagen aansluiting E91	Bij het gebouw. DN150-RVS., Storz koppeling. Aansluiting is verbonden aan bassin.
Adres dienstgebouw E92	Rijnstrangenweg 19, 6923 SL Groessen
x-y coördinaten tankwagenaansluiting E92	X: 196957,2 Y: 436642,9
Tankwagen aansluiting E92	Bij het gebouw, DN150-RVS., Storz koppeling

Tabel 4 Pannerdensch Kanaal spoortunnel tankwagenaansluitingen

## Spoortunnel Zevenaar



Figuur 10 Spoortunnel Zevenaar dienstgebouw F91

Adres Dienstgebouw F91	Methen 7, 6905 CE Zevenaar
x-y coördinaten tankwagenaansluiting F91	X: 200949,0 Y: 437791,7
Tankwagen aansluiting F91	Bij het gebouw. DN150-RVS., Storz koppeling. Vuilwatercontainer voor opslag aanwezig.

Tabel 5 Spoortunnel Zevenaar tankwagenaansluiting